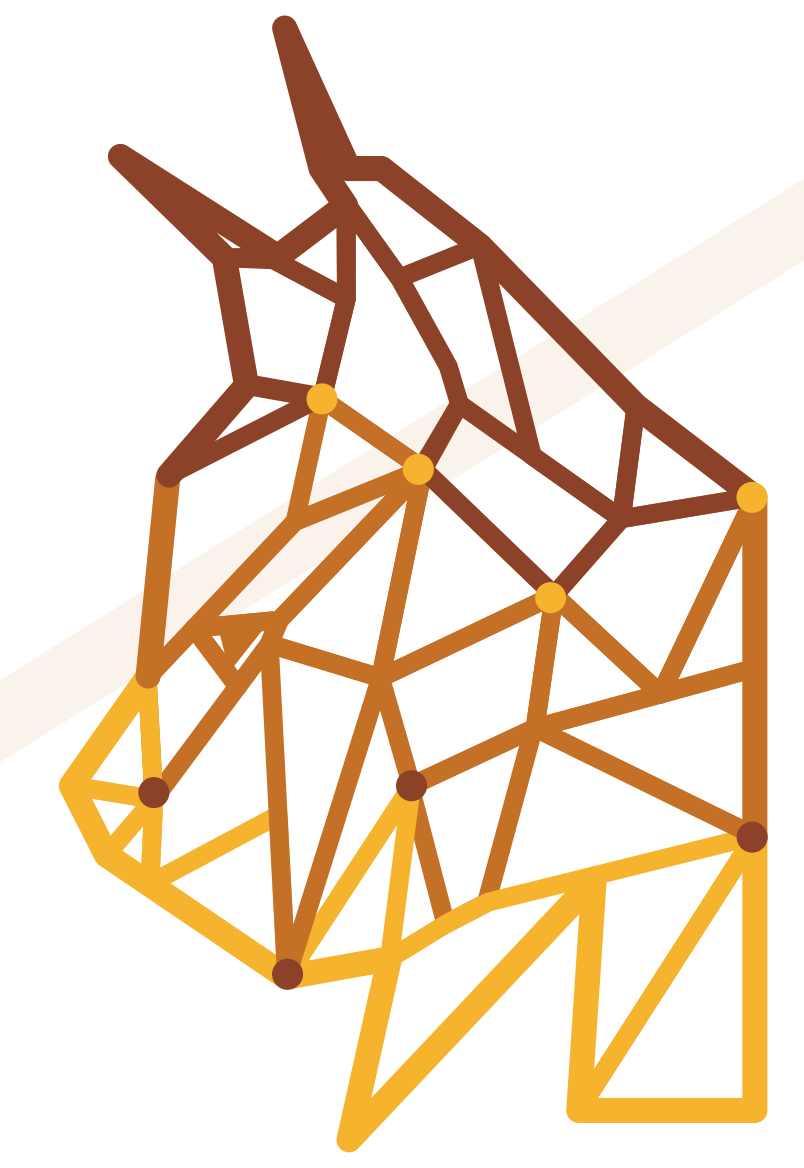


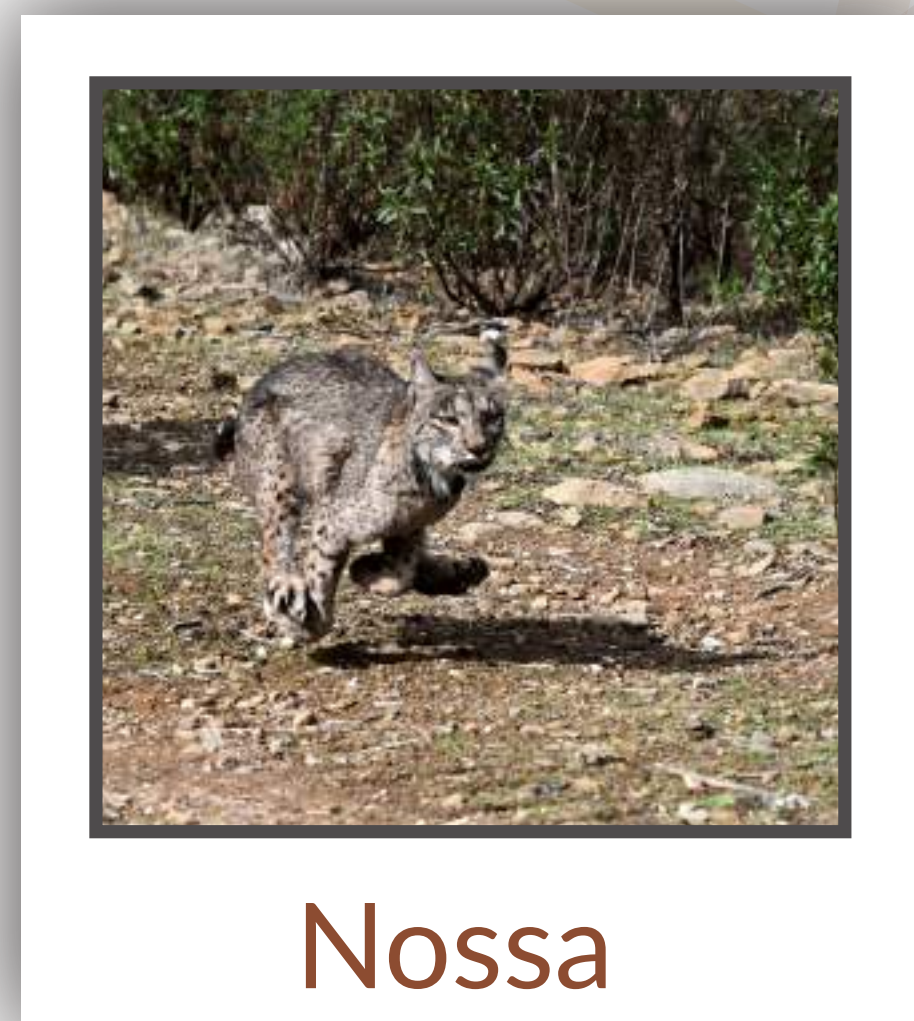
# Notáveis lince



LYNXCONNECT



## Histórias Verídicas de Liberdade e Determinação



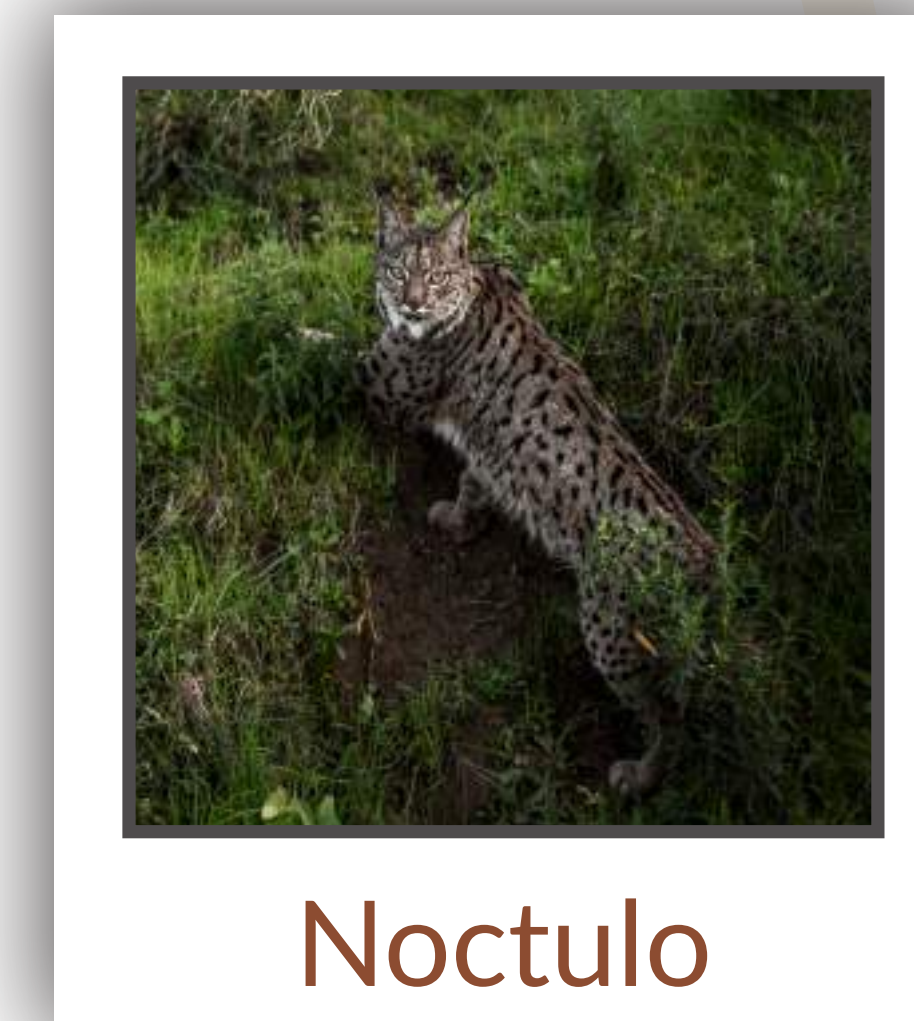
Nossa



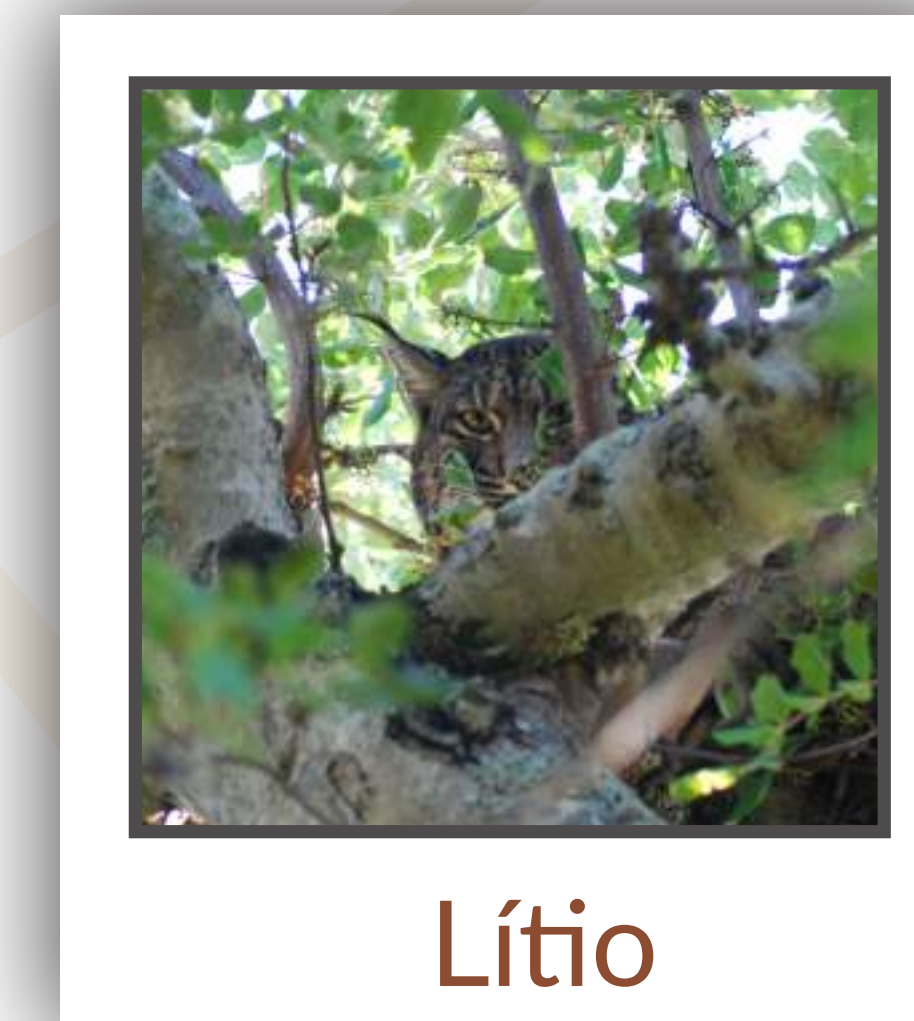
Lagunilla



Luso



Noctulo



Lítio



Fotografia: Carlos Carrapato/ICNF

## a matriarca Lagunilla

Nasce em 2014, em Espanha, no Centro de Reprodução de Lince-Ibérico de Granadilla.

Lagunilla é libertada no Vale do Guadiana em abril de 2015, depois de um mês passado num cercado de aclimatação.

O primeiro acasalamento, com Luso, resulta numa ninhada de quatro crias, entre elas Neblina, que acabará por conhecer Noctulo.

Lagunilla e Jacarandá, mãe da Nossa, foram as duas primeiras fêmeas reprodutoras da população do Vale do Guadiana, fazendo de 2016 um marco para a preservação da espécie.

Ao longo de sete temporadas reprodutivas, Lagunilla dá à luz um total impressionante de 28 crias, ficando na história como a fêmea mais prolífica da população de lince do Vale do Guadiana.

**Estima-se que mais de 60 lince-ibéricos na população atual sejam descendentes diretos da Lagunilla.**

**EM PORTUGAL, O LINCE-IBÉRICO ESTÁ EM PERIGO DE EXTINÇÃO.**

**Com o Projeto LYNXCONNECT e a perseverança de LINCES NOTÁVEIS, a natureza mostra toda a sua determinação.**

**JÁ HÁ 300 EXEMPLARES A VIVER EM ESTADO SELVAGEM.**



Atenção a este sinal na Estrada



[www.lifelynxconnect.eu](http://www.lifelynxconnect.eu)

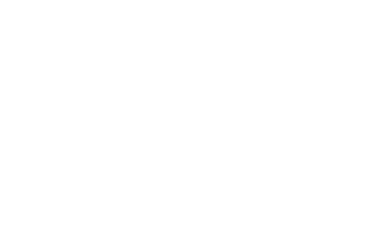
O Projeto LYNXCONNECT pretende reforçar e consolidar as populações de lince-ibérico e estabelecer conexões entre elas, incrementando a diversidade genética e a sobrevivência da espécie.

**Criando uma metapopulação genética e demograficamente funcional de lince-ibérico (*Lynx pardinus*) (LIFE19 NAT/ES/001055)**

Beneficiário Coordenador:



Sócios beneficiários:



Com a contribuição do instrumento financeiro LIFE da União Europeia